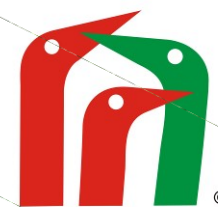


A KIS APOLLÓLEPKE (PARNASSIUS MNEMOSYNE) POPULÁCIÓ BECSLÉSE JELÖLÉS-VISSZAFOGÁS MÓDSZERREL

Soproni Egyetem, Erdőmérnöki Kar VI. Kari Tudományos
Konferencia, 2017.10.24. Sopron
Ambrus András – Szita Renáta



**Fertő-Hanság
Nemzeti Park**

délelőtt



délután



Parnassius mnemosyne:

Habitats Directive Annex IV.

Bern Convention App.II.

UICN Near Threatened

Élőhely: mozaikos, laza
záródású, főként domb- és
hegyvidéki lomberdők.

Táplálkozás, párzás:
szegélyeken, lékekben

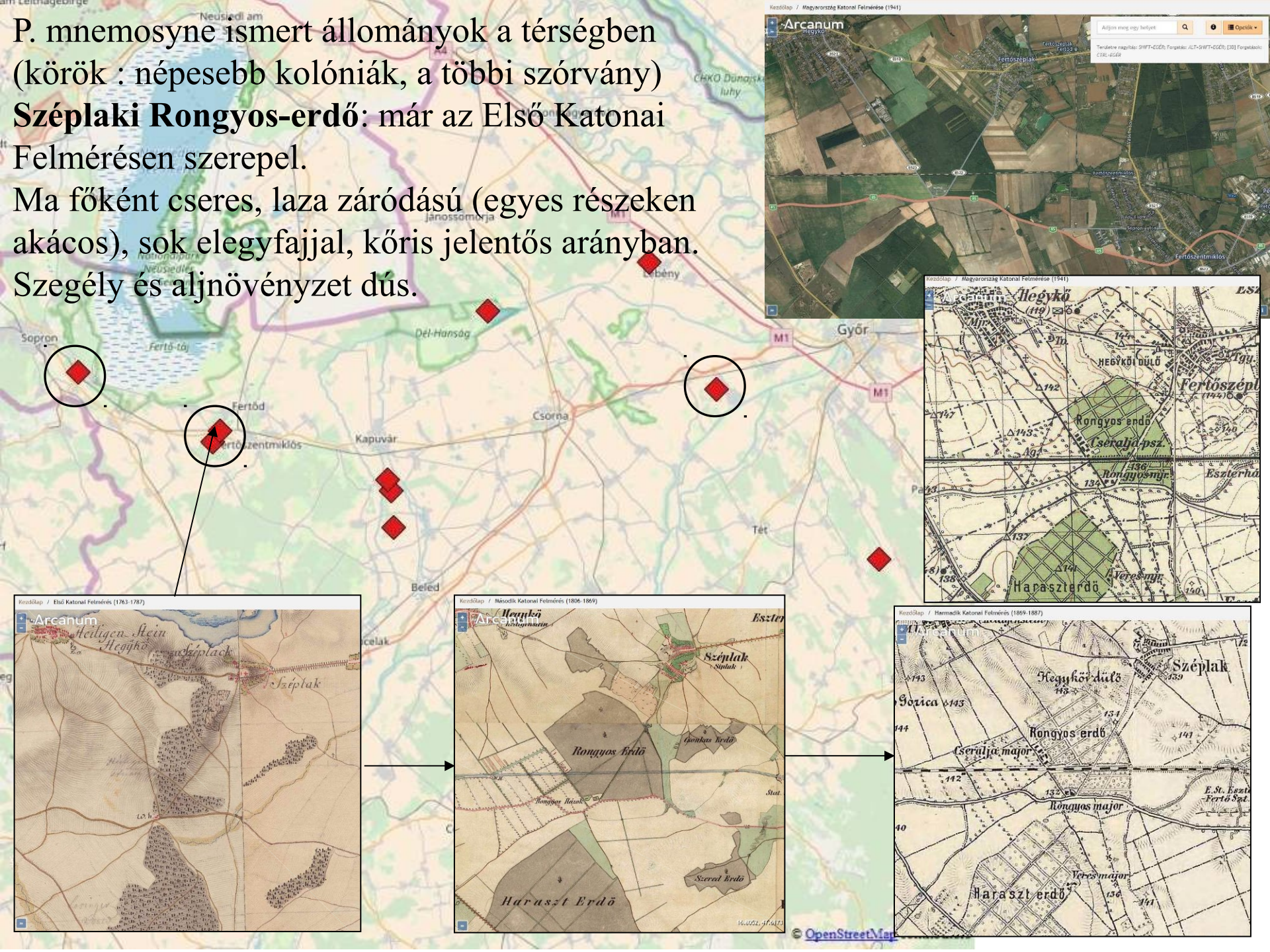
Peterakás: állomány alatt

Tápnövény: *Corydalis* fajok



P. mnemosyné ismert állományok a térségben
(körök : népesebb kolóniák, a többi szórvány)
Széplaki Rongyos-erdő: már az Első Katonai
Felmérésen szerepel.

Ma főként cseres, laza záródású (egyes részeken
akácos), sok elegyfajjal, kőris jelentős arányban.
Szegély és aljnövényzet dús.





Jelölés: teljes rajzási időszakban
(alkoholos fílc, mindkét hsz. fonák)

Adatrögzítés: Epicollect Androidos
mobil telefonos alkalmazással

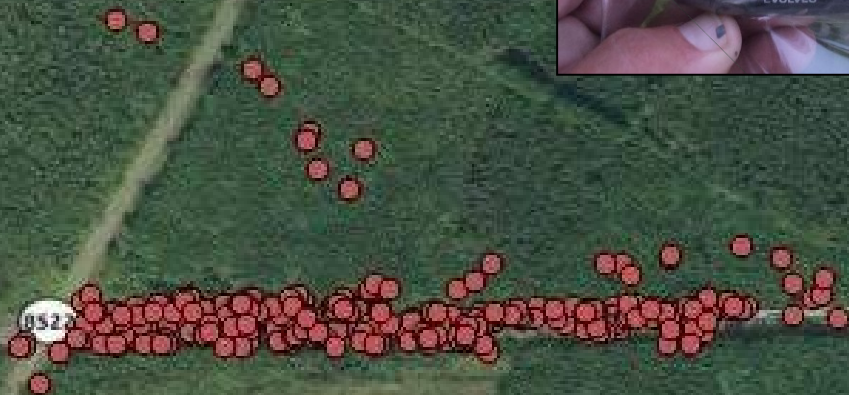
Ábrázolás, kiértékelés: Qgis, MARK

10 mintavétel 2017-05-19 – 05-30

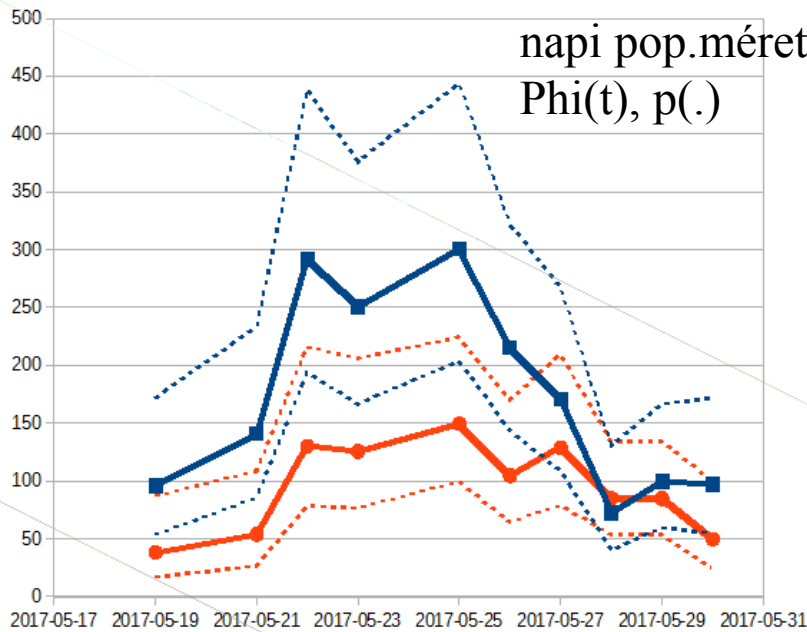
338 pld. (217h +121n)

437 fogási esemény (99 vf): 23 % vf

0522



napi pop.méret
Phi(t), p(.)



- hímek
- alsó
- felső
- nőst
- alsó
- felső

Becslések (szuper populáció)
Phi(t), p(.) h=786 n=464
Phi(.), p(.) h=621 n=445

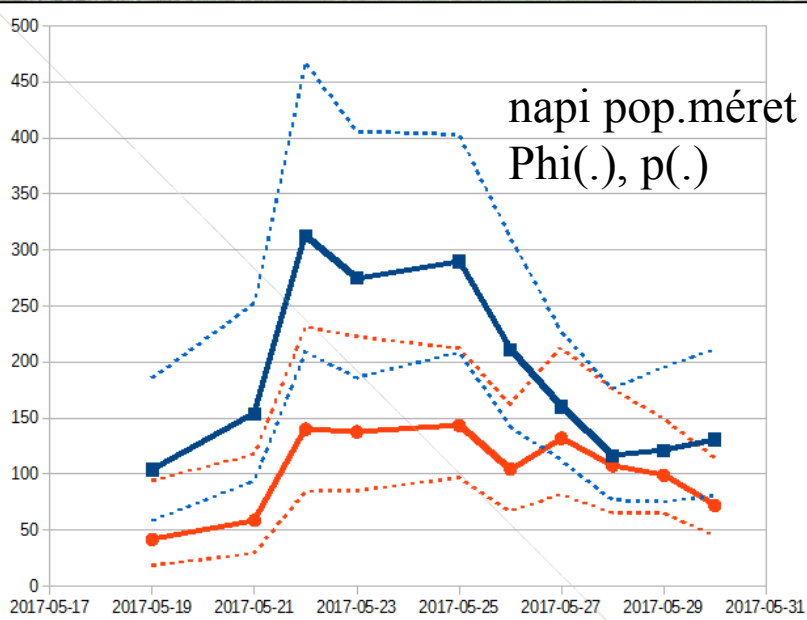
Program MARK Interface - mnemosyne17 (C:\Users\ambrus.FHNP\Desktop\ADATOK_biotik\2017\Epicollectes\mnemosyne17\US\MNEMOSYNE2017.DBF)

File Delete Order Output Retrieve PIM Design Run Simulations Tests Adjustments Window Help

Results Browser: POPAN

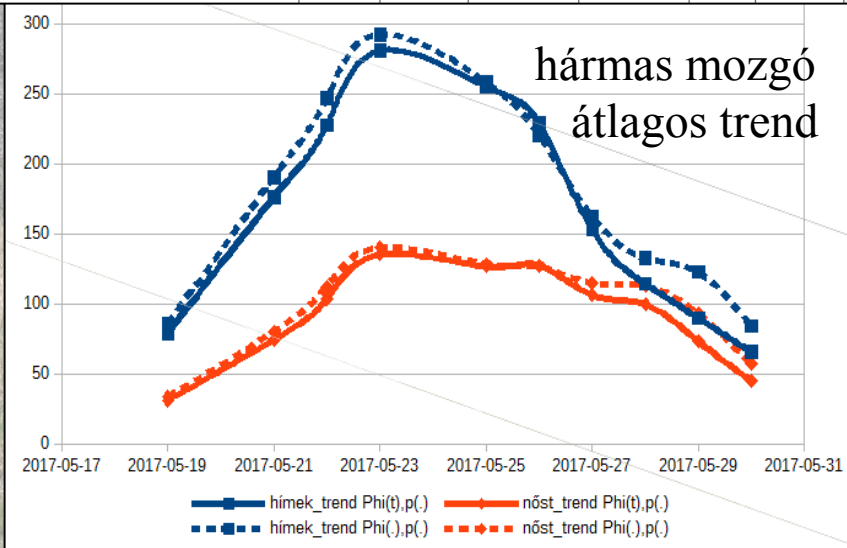
Model	AICc	Delta AICc	AICc Weight	Model Likelihood	No. Par.	Deviance
{phi(t), p(.)}	736.5281	0.0000	0.90628	1.0000	28	-1230.4601
{phi(.), p(.)}	742.9344	6.4063	0.03683	0.0406	18	-1201.6061
{phi(.), p(t)}	743.5786	7.0505	0.02668	0.0294	29	-1225.7177
{phi(.), p(g)}	744.7268	8.1987	0.01503	0.0166	19	-1202.0079
{phi(g), p(t)}	745.6925	9.1644	0.00927	0.0102	29	-1223.6037
{phi(t), p(t)}	746.5936	10.0655	0.00591	0.0065	36	-1239.1968
{phi(t), p(g)}	765.8341	29.3060	0.00000	0.0000	46	-1244.5931
{phi(g), p(g)}	783.6680	47.1399	0.00000	0.0000	56	-1252.7535

napi pop.méret
Phi(.), p(.)



- hímek
- alsó
- felső
- nőst
- alsó
- felső

hármás mozgó
átlagos trend



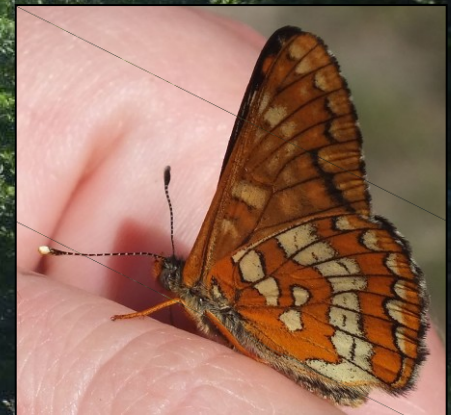
- hímek_trend Phi(t),p(.)
- nőst_trend Phi(t),p(.)
- hímek_trend Phi(.),p(.)
- nőst_trend Phi(.),p(.)

Egyéb megfigyelések:

- Erős díszes tarkalepke (*Euphydryas maturna*) populáció
- Jelentős nagy tűzlepke (*Lycaena dispar*) népség
- Egy ritka *Lycaena dispar* aberráció

További, tervezett vizsgálatok:

- Hernyó tápnövény (*Corydalis* sp.) felmérés
- E. maturna* felmérés



Köszönjük a figyelmet!

