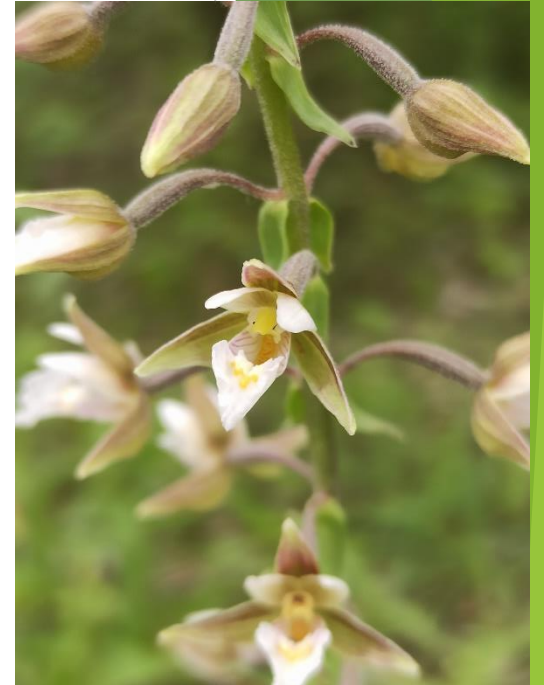


MOCSÁRI NŐSZŐFŰ (*Epipactis palustris*)

JELLEMZÉSE:

A kosborfélékhez tartozó 15-50 cm magas növény. A szár felső része, a magház és a virágok külső lepelköre sűrűn pelyhes-szőrös. A 7-18 cm hosszú, felületükön fényes levelek a szár alsó részén csoportosulnak. A felső levelek szálas lándzsásak, az alsók hosszúkás-lándzsásak.

A virágzat 5-30 cm hosszú laza fürt, a virágok bókolók. A lepellevelek halványzöldek, barnászörös futással. A két részre tagolódó mézajak hosszabb a többi lepellevelnél, első pajzs alakú része fehér, hátsó része fehér alapon vörössel csíkozott. Június-augusztus során virágzik.






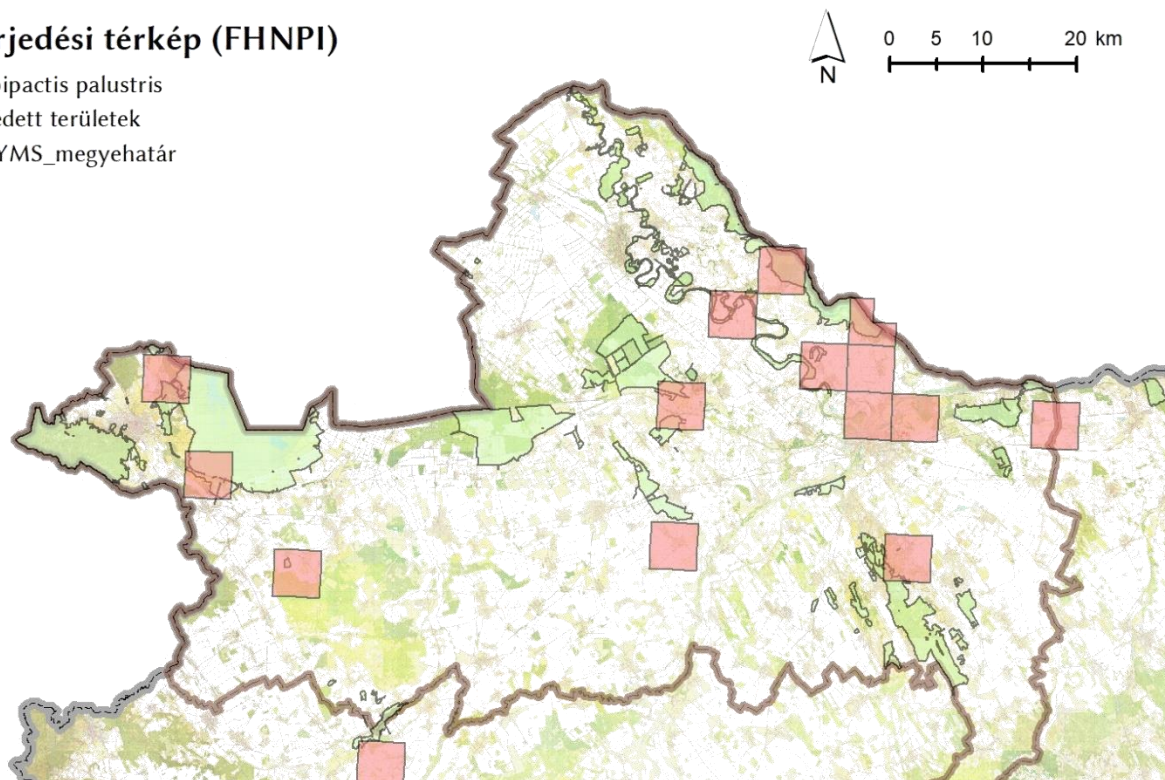
ÉLŐHELYE:

Élőhelyét tekintve inkább mészkedvelő, síkvidéki, hegyi üde és kiszáradó lápréteken, fűzlápokban, magassásos társulásokban, nádasok szélén, pionír felszíneken fordul elő.




Elterjedési térkép (FHNPI)

-  *Epipactis palustris*
-  Védett területek
-  GYMS_megyehatár



FŐBB VESZÉLYEZTETŐ TÉNYEZŐK:

-  Élőhely: megszűnés, bányatavak rekultivációja előzetes felmérés nélkül, erős taposás, inváziós fajok térhódítása, égetés, illegális szemétkerítés, illegális motokrossz pályák létesítése