

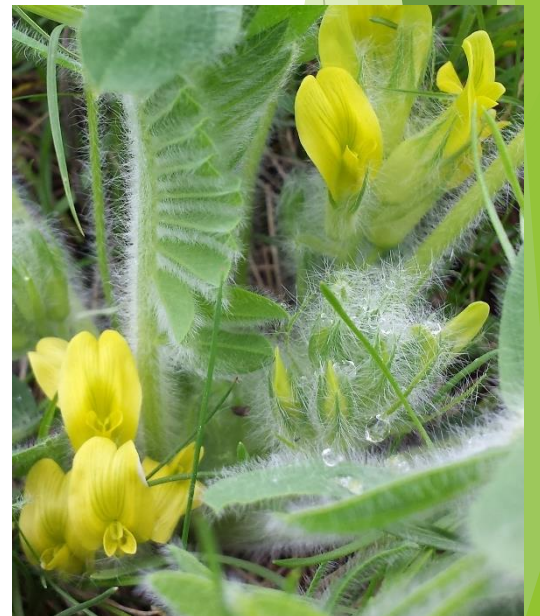
SZÁRTALAN CSÜDFŰ (*Astragalus exscapus*)

JELLEMZÉSE:

A pillangósvirágúak (*Fabaceae*) családjába tartozó, erős, akár 1 m hosszú karógyökérrel rendelkező, alacsony termetű növény.

Leveli tőállóak, szára nincs, vagy csak 2-3 cm hosszú. A levélnyelek gyakran pirosodók, levelei páratlanul szárnyaltak, a levélkéék tojásdad vagy elliptikus alakúak, sűrűn szőrösek.




Virágai élénksárgák, a levelek tövében igen rövid nyélen 5-9 virágú csomóban tömörülnek. Májustól június végéig virágzik.

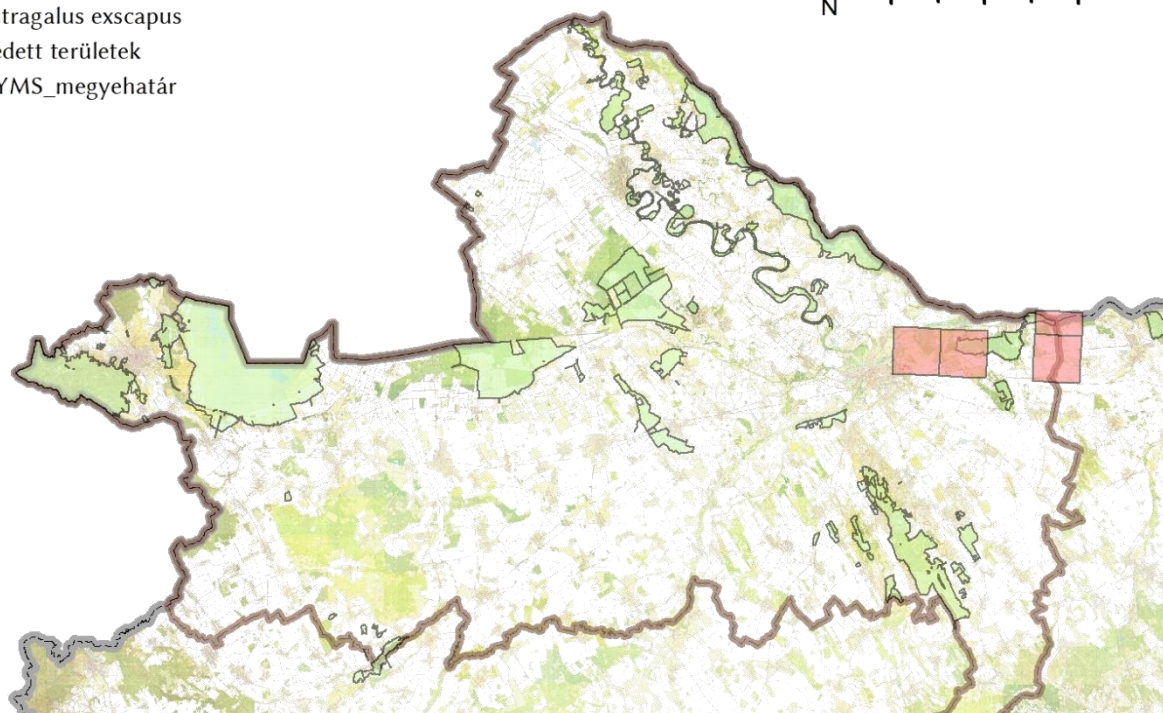
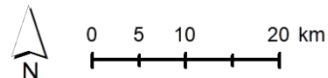


ÉLŐHELYE:


Mészkedvelő faj, homoki rétek, legelők, löszpusztagyeppek, ritkán mészkősztyepprétek növénye.

Elterjedési térkép (FHNPI)

-  *Astragalus exscapus*
-  Védett területek
-  GYMS_megyehatár



FŐBB VESZÉLYEZTETŐ TÉNYEZŐK:

-  Élőhely: megszűnés, erős zavarás és taposás, inváziós fajok térhódítása, illegális szemétkerakás, magas vadléttség